

Technische Daten:

Technologie:	Gaschromatograph mit WLD, FID und Methanizer als Detektoren Die Ölprobe wird mithilfe einer Vacuumgasung aus dem Öl extrahiert
Messmöglichkeiten:	Gas in Öl 0,1-100000 ppm
Auflösung:	0,1ppm
Kalibrierung:	automatisch mit Kalibriergas
Ölprobe:	Gasdichte Spritze mit 10/20 ml
Spannungsversorgung:	100-240 VAC, 50/60Hz
Interne Gasversorgung:	Messungen für 50 Stunden möglich
Betriebstemperatur:	0-50 Grad 5-95% RF nicht condensierend
Abmessungen:	460 x 500 x 310 mm
Gewicht:	19 Kg
Gehäuse:	Pellicase schwarz, Wasserdicht IP 67

Lieferumfang:

Kabel für Spannungsversorgung, Kommunikation
CD mit Software und Expertensystem
Kalibriergas für ca. 200 Kalibrierungen
2x10/20ml Spritzen inkl. 2 wege Hähne, 5 Aerosolfilter, Glaskörper für FID,
Bedienungsanleitung

Verbrauchsmaterial:

Kalibriergas, Glasspritzen, 2 wege Hähne



MOBIL GC Mobiler Gaschromatograph



- » State of the Art Technology - mobiler Gaschromatograph
- » Verfügbar in verschiedenen Versionen
- » Vollautomatischer Messablauf
- » Erfüllt die Normen ASTM D3612 und IEC 60567
- » Automatische Probendosierung
- » Hohe Empfindlichkeit durch Vacuumgasung und Analyse durch einen Gaschromatographen
- » Detektion von bis zu 11 Gasen möglich
- » Expertensystem zur automatischen Fehlerdiagnose
- » Direkte Analyse von Buchholzgasen
- » Ideal geeignet für den Service vor Ort am Transformator oder im Labor
- » Eingebaut in einem robusten Gehäuse

Bei der Instandhaltung von Transformatoren ist die Qualität der enthaltenen Isolieröle von entscheidender Bedeutung. Eine konsequente Einhaltung der Inspektion und Wartungsintervalle hilft Kosten und ungewollte Ausfälle zu vermeiden. Unter dem Aspekt der Diagnose innerer Fehler ist die Analyse der im Öl gelösten Gase mittels Gaschromatographie von zentraler Bedeutung.

ENERGY SUPPORT

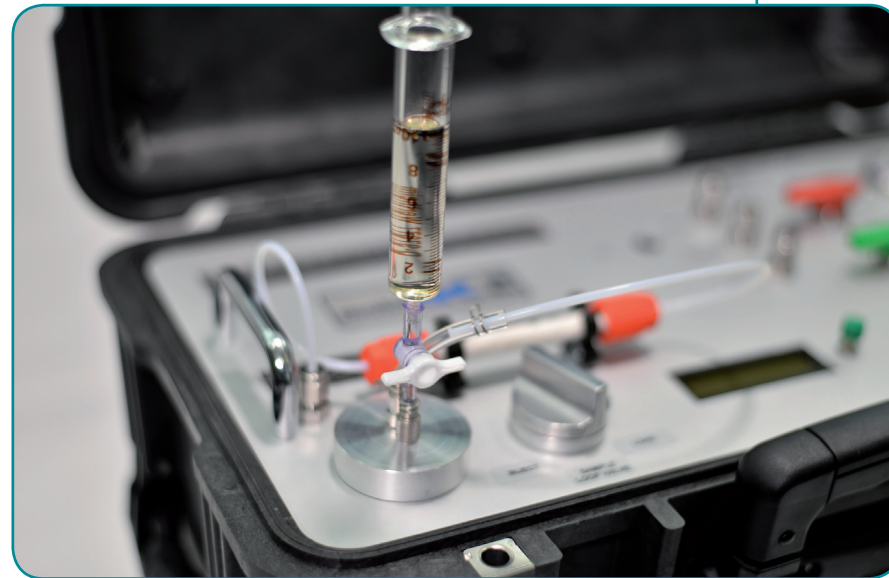
ENERGY SUPPORT GmbH
Sperberweg 47
D-41468 Neuss

T +49 - 2131 / 403 96 07
F +49 - 2131 / 403 96 08
info@energy-support.de
www.energy-support.de

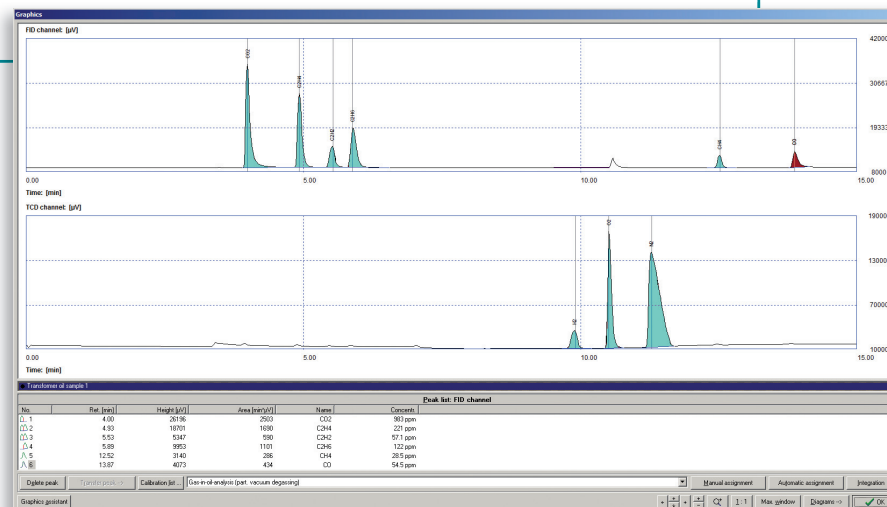
www.energy-support.de

ENERGY SUPPORT

Nachdem sie die Ölprobe gezogen haben, fixieren sie die 10/20ml Spritze auf den Port am Mobil GC und starten die Messung. Nach automatischer Entgasung wird die Gasprobe in den Mobil GC überführt und sie erhalten ihr Messergebnis. Während der Entgasung wird der Gesamtgasgehalt bestimmt der Ihnen Aufschluß über die Gassättigung in ihrem Transformator gibt.

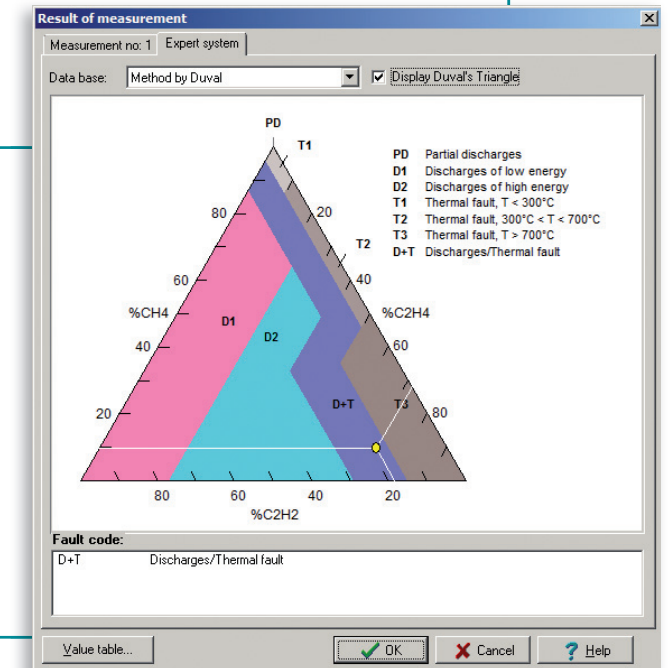


Leak test
73.18 mbar

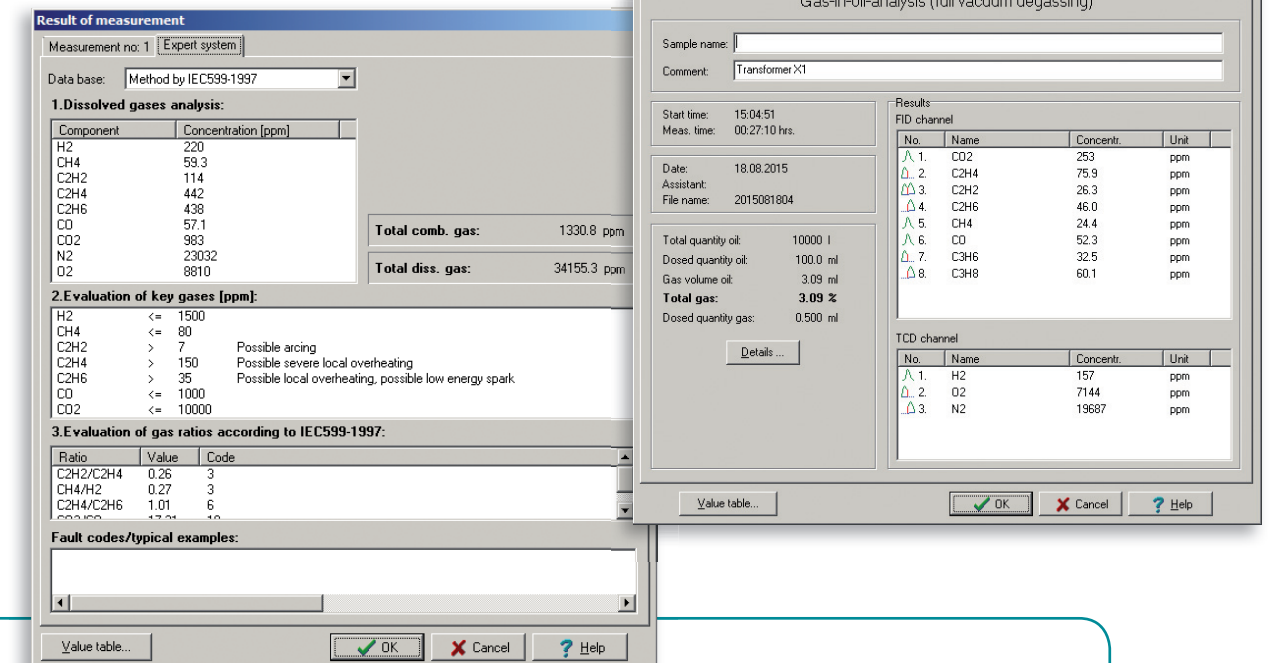


Detektionsgrenzen:

H ₂	1 ppm	C ₂ H ₆	0,1 ppm
CO	0,2 ppm	C ₃ H ₆	0,5 ppm
CO ₂	0,2 ppm	C ₃ H ₈	0,5 ppm
CH ₄	0,1 ppm	O ₂	30 ppm
C ₂ H ₂	0,1 ppm	N ₂	30 ppm
C ₂ H ₄	0,1 ppm		



Der Mobil GC ist mit einer Expertsystem Software ausgestattet. Sie haben damit die Möglichkeit verschiedene Diagnosemethoden anzuwenden.



Sonderkonfigurationen sind mit dem Mobil GC möglich, sprechen sie uns an!
Wir erstellen ihnen gerne ein Angebot.